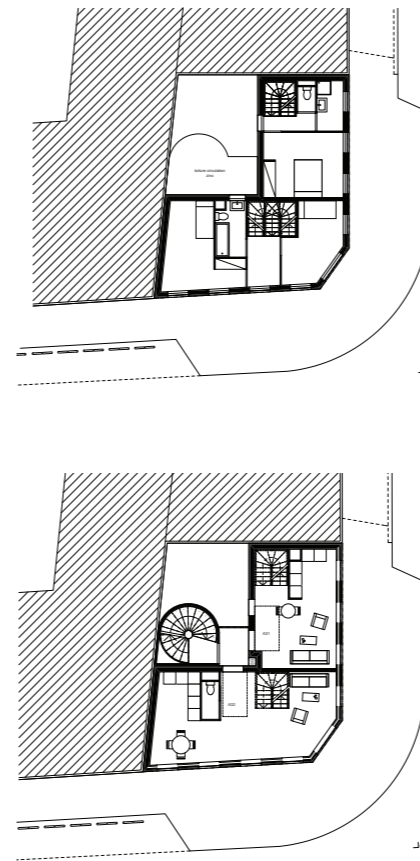


mobile
architectural
office



Maitrise d'ouvrage :
RIVP

Maitrise d'oeuvre :
MaO. architectes (mandataire)
Ginko ingénierie (BET TCE)
VPEAS (économiste)

Mission :
Mission complète

Programme :
6 logements locatifs sociaux
+ 1 local associatif en ossature
bois

Performances :
RT 2012 -20% - Plan Climat
H&E Profil A - BEPASS - Label
Bio-sourcé

Lieu :
1 rue Robert Blache,
75010 Paris

Surface (SDP) :
330 m² (local 40 m²)

Cout des travaux (HT) :
940 k€

Calendrier :
rendu du DCE

6 LOGEMENTS SOCIAUX ET 1 LOCAL ASSOCIATIF | PARIS 10

CONSTRUCTION BOIS

Le bâtiment se propose de venir compléter la rue du Docteur Robert Blache selon les codes de l'architecture faubourienne en présence dans la rue : une volumétrie compacte entre cour et rue, une façade ordonnées par des ouvertures verticales régulières, une modénature discrète, simple expression des choix constructifs du bâtiment.

Sur une parcelle de moins de 100m², le projet propose d'optimiser au maximum le coût des infrastructures et superstructures en proposant un bâtiment compact tout en offrant un maximum d'habitabilité. Cela passe par le développement de typologies de duplex et triplex, diminuant l'emprise des circulations communes. Cette option de rationalisation du

volume et du linéaire de façade permet de créer des logements durables avec des prestations de haute qualité.

La structure du RDC est en béton recouvert d'un bardage métallique. Dès le R+1 la structure est composée de panneaux préfabriqués bois en façade et en plancher combinant performances techniques et thermiques tout en assurant une gestion simplifiée du chantier. Ce procédé permet d'obtenir un chantier rapide à faibles nuisances pour les avoisinants.